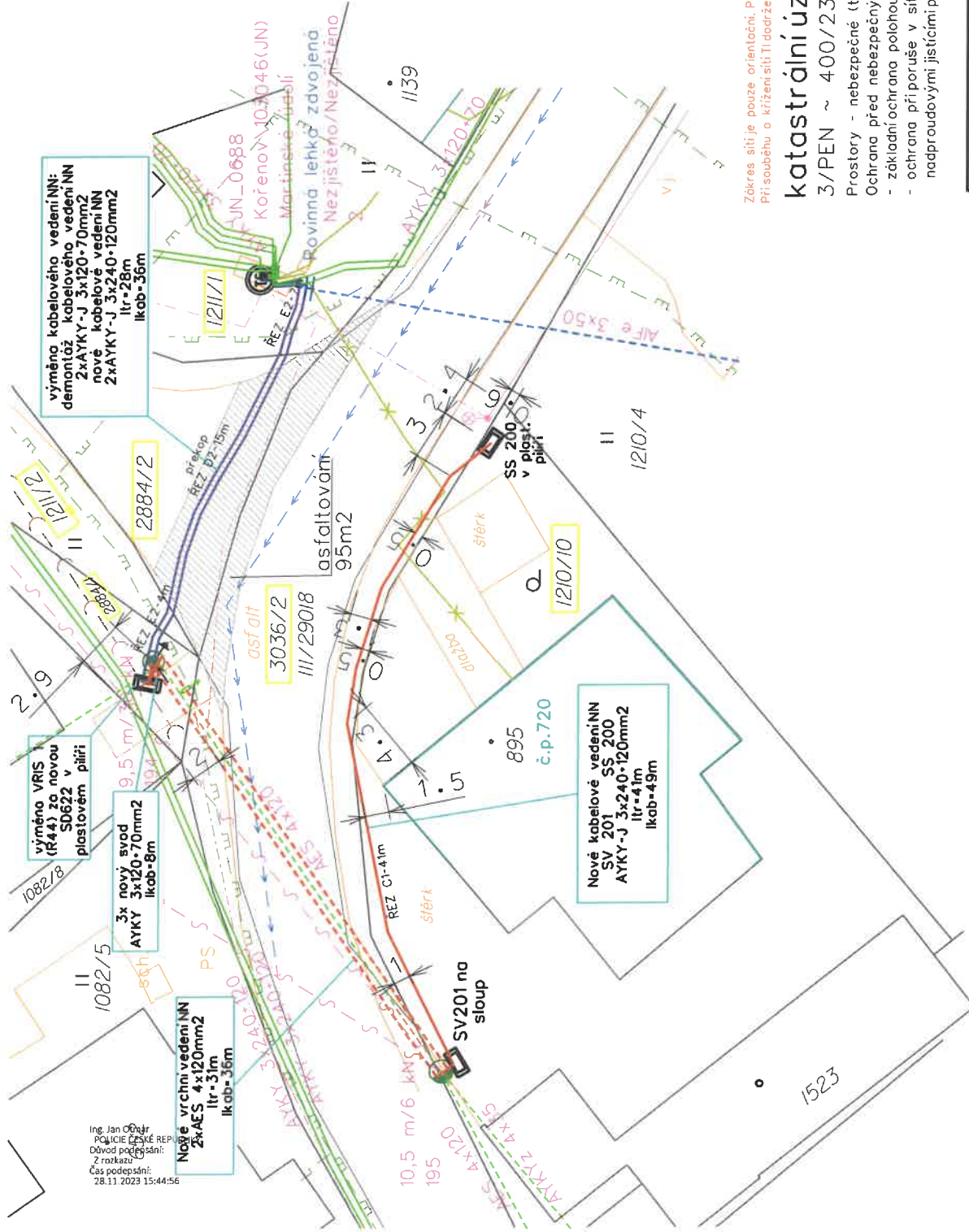


Zbyněk Slouka
 737 529 369
 návrhy DIO
 dopravní značení

LEGENDA:

- poz.: znočky nejsou v měřítku
- projektované kabelové vedení NN
- projektované vrchní vedení VN
- vyměněné kabelové vedení NN
- stávající vrchní vedení VN
- stávající vrchní vedení NN
- stávající kabelové vedení NN
- stávající vedení HDV
- rušené vedení HDV
- projektovaná rozpojovací skříň
- projektovaná přípojková skříň
- uzemnění
- stávající sloupy
- stávající trafostanice
- NV SEK - CETIN
- vodovod
- STL plynovod
- kanalizace obec
- rozhraní ploch



Zákras sítě je pouze orientační. Před započítáním vykopávacích prací je nutno nechat všechny sítě vyvířít. Přísouběhu a křížení sítě dodržet požadavky správce sítě, minimálně však požadavky dle ČSN 73 6005.

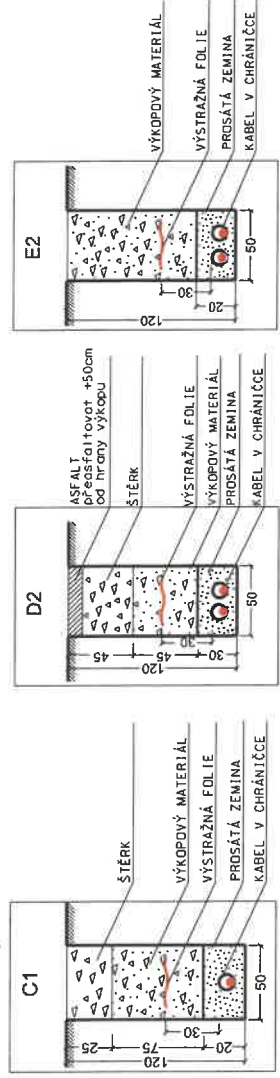
katastrální území: Polubný

3/PEN ~ 400/230V 50Hz

- Prostory - nebezpečné (typ VI)
- Ochrana před nebezpečným dotykem dle PNE 33 0000-1 :
- základní ochrana polohou, krytím a dvojitou izolací
- ochrana při poruše v síti TN-C automatickým odpojením od zdroje nadproudivými jističími prvky (strana NN)



Projektant:	Odpovědný projektant:
KATEŘINA PERNA	ING. STANISLAV BILEK
Investor: ČEZ DISTRIBUCE A. S.	Číslo: 0500471
Název stavby:	Tržba: 874,6, Dělní IV-Pemelský 405 00 0445, IČO 24726035
Stupeň PD:	DUR
Datum:	10/2023
Zakázka č.:	IP-12-4012016
Měřítko:	Výkres č.:
1:250 (A3)	C.3
Výkres:	KOORDINAČNÍ SITUAČNÍ VÝKRES



Ing. Jan Ochr
PROJEKT ČESKÉ REP.
Dělní IV-Pemelský
Z rozkazu
Čas podpisání:
28.11.2023 15:44:56