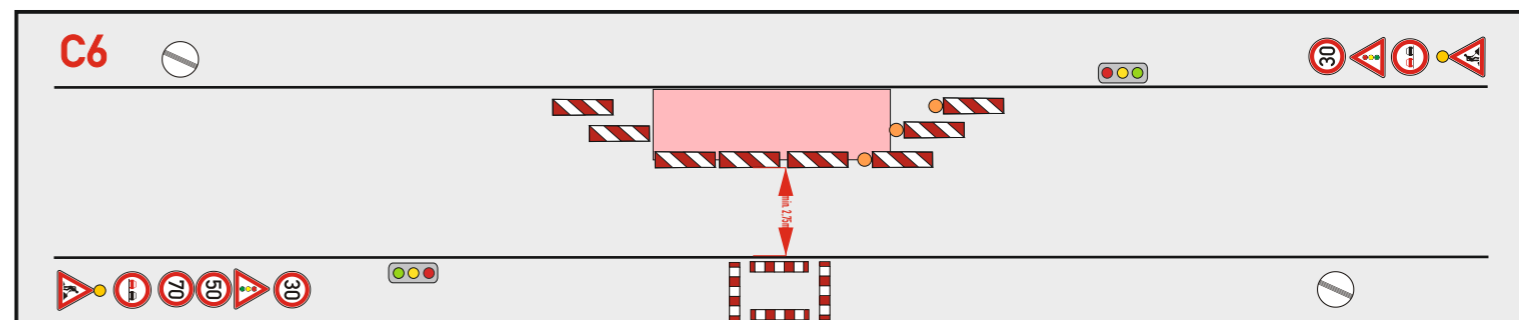


TECHNICKÁ ZPRÁVA:

Navržená úprava provozu řeší dopravní obslužnost v obci Kořenov (okr. Jablonec nad Nisou), při výstavbě nového zemního vedení NN (2x protlak) a nových přípojných bodů.

S ohledem na předpokládané zhoršení rozhledových poměrů a pohyb stavební techniky, je jako základní schema dle TP66 navrženo schema C6 po úpravě. V pracovní době cca od 7:00 - 17:00 hod je navrženo řízení provozu SSZ (semafony s dynamickým řízením provozu). Objízdná trasa není navržena.

PRACOVNÍ MÍSTO DLE TP 66 / C6 PO ÚPRAVĚ



Dodavatel a zpracovatel DIO:

Polizy 4
503 26 Osice
IČ: 684 61 135
DiČ: CZ 684 61 135

DIOZ
DOPRAVNÍ ZNAČENÍ

Investor :

ČEZ Distribuce, a.s.

Teplická 874/8
405 02 Děčín IV - Podmokly
IČ: 247 29 035
DiČ: CZ 247 29 035

Dodavatel a Zpracovatel PD:

RYDVAL - ELEKTRO s.r.o.

plk. Truhláře 114
512 51 Lomnice nad Popelkou
IČ: 252 98 194
DiČ: CZ 252 98 194

Číslo stavby : IV-12-4018241

Číslo žádosti : 4121523986

Název stavby :

**JN, Kořenov, Příchovice,
p.č.3679 - svod, kNN**

Autorizoval : Vladimír Brunclík (ČKAIT 0600757)

Vypracoval : Ing. Michal Kopejska

Telefon : 771 172 975

E-mail : michal.kopejska@elektro-rydval.cz

Datum : 6/2023

Měřítko : -

Název výkresu : DIO

Číslo výkresu :