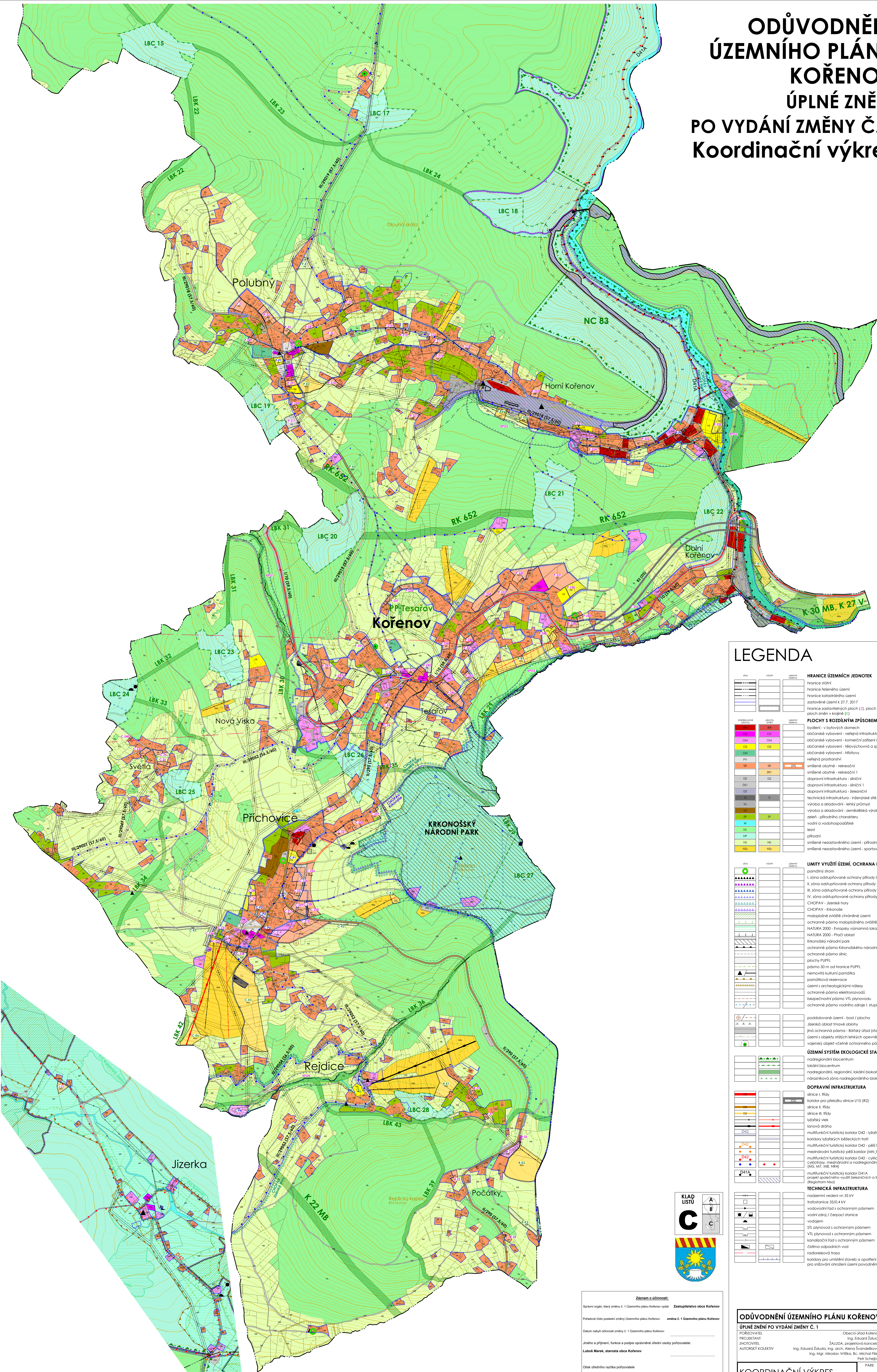


ODŮVODNĚNÍ ÚZEMNÍHO PLÁNU KOŘENOV ÚPLNÉ ZNĚNÍ PO VYDÁNÍ ZMĚNY Č. 1 Koordinační výkres



LEGENDA

obraz	název	územní jednotka
HRANICE ÚZEMNÍCH JEDNOTEK		
[Symboly hranic]	hranice státní	
[Symboly hranic]	hranice katastrálního území	
[Symboly hranic]	hranice zastavěného území	
[Symboly hranic]	hranice zastavěných ploch (I), ploch přístavby (P), ploch změny v krajně (I)	
PLOCHY S ROZLIČNÝM ZPŮSOBEM VYUŽITÍ		
[Symboly ploch]	bydlení - v bytových domech	
[Symboly ploch]	občanské vybavení - veřejná infrastruktura	
[Symboly ploch]	občanské vybavení - komerční zařízení má střední	
[Symboly ploch]	občanské vybavení - klubovní a sportovní zařízení	
[Symboly ploch]	občanské vybavení - hřištní	
[Symboly ploch]	veřejná prostranství	
[Symboly ploch]	smíšené obytné - rekreační	
[Symboly ploch]	smíšené obytné - rekreační I	
[Symboly ploch]	dopravní infrastruktura - silniční I	
[Symboly ploch]	dopravní infrastruktura - silniční II	
[Symboly ploch]	dopravní infrastruktura - železniční	
[Symboly ploch]	technická infrastruktura - inženýrské sítě	
[Symboly ploch]	výroba a skladování - lehký průmysl	
[Symboly ploch]	výroba a skladování - zemědělská výroba	
[Symboly ploch]	zemědělská výroba - zemědělská výroba	
[Symboly ploch]	vodní - přírodních charakteru	
[Symboly ploch]	vodní - vodohospodářské	
[Symboly ploch]	lesní	
[Symboly ploch]	přírodní	
[Symboly ploch]	smíšené nezastavěného území - přírodní, zemědělské	
[Symboly ploch]	smíšené nezastavěného území - sportovní	
LIMITY VYUŽITÍ ÚZEMÍ, OCHRANA HODNOT ÚZEMÍ		
[Symboly limitů]	památkový strom	
[Symboly limitů]	I. zóna odstupňované ochrany přírody CHKO Jizerské hory	
[Symboly limitů]	II. zóna odstupňované ochrany přírody CHKO Jizerské hory	
[Symboly limitů]	III. zóna odstupňované ochrany přírody CHKO Jizerské hory	
[Symboly limitů]	IV. zóna odstupňované ochrany přírody CHKO Jizerské hory	
[Symboly limitů]	CHOPAV - Jizerské hory	
[Symboly limitů]	CHOPAV - Krkonoše	
[Symboly limitů]	maloplošné zvláště chráněné území	
[Symboly limitů]	ochranné pásmo maloplošného zvláště chráněného území	
[Symboly limitů]	NATURA 2000 - Evropsky významná lokalita	
[Symboly limitů]	NATURA 2000 - Plochy ochrany přírody	
[Symboly limitů]	Krkonošský národní park	
[Symboly limitů]	ochranné pásmo Krkonošského národního parku	
[Symboly limitů]	ochranné pásmo silnic	
[Symboly limitů]	plochy PUPFL	
[Symboly limitů]	pásmo 50 m od hranice PUPFL	
[Symboly limitů]	nemovitá kulturní památka	
[Symboly limitů]	památková rezervace	
[Symboly limitů]	území s archeologickými nálezky	
[Symboly limitů]	ochranné pásmo elektroenergetiky	
[Symboly limitů]	bezpečnostní pásmo VTL plynovodu	
[Symboly limitů]	ochranné pásmo vodního zdroje I. stupně / II. stupně	
[Symboly limitů]	poddolované území - bod / plocha	
[Symboly limitů]	Jizerské oblasti trnové oblasti	
[Symboly limitů]	jiná ochranná pásma - Baňský úřad (stavební uzávěry)	
[Symboly limitů]	území s objekty státních leteckých bezpečnostních zón 1936 - 1938	
[Symboly limitů]	vojenský objekt včetně ochranného pásma	
ÚZEMNÍ SYSTÉM EKOLOGICKÉ STABILITY		
[Symboly limitů]	nadregionální biocentrum	
[Symboly limitů]	lokální biocentrum	
[Symboly limitů]	nadregionální, regionální, lokální biokoridor	
[Symboly limitů]	národněková zóna nadregionálního biokoridoru (2 km)	
DOPRAVNÍ INFRASTRUKTURA		
[Symboly limitů]	silnice I. třídy	
[Symboly limitů]	koridor pro přeložku silnice I/10 (R2)	
[Symboly limitů]	silnice II. třídy	
[Symboly limitů]	silnice III. třídy	
[Symboly limitů]	železniční trať	
[Symboly limitů]	lanová dráha	
[Symboly limitů]	multifunkční turistický koridor D42 - lyžařská trasa	
[Symboly limitů]	Koridory lyžařských běžeckých tratí	
[Symboly limitů]	multifunkční turistický koridor D42 - pěší trasa	
[Symboly limitů]	mezinárodní turistický pěší koridor (M.N.P.E3)	
[Symboly limitů]	multifunkční turistický koridor D42 - cyklotrasa	
[Symboly limitů]	cyklotrasa, mezinárodní a nadregionální cyklotrasy	
[Symboly limitů]	multifunkční turistický koridor D41A	
[Symboly limitů]	projekt společného využití železničních a tramvajových tratí (Regiojam trati)	
TECHNICKÁ INFRASTRUKTURA		
[Symboly limitů]	nadzemní vedení vn. 35 kV	
[Symboly limitů]	trafostanice 35/0,4 kV	
[Symboly limitů]	vodovodní řada s ochranným pásmem	
[Symboly limitů]	vodní zdroj / Čerpací stanice	
[Symboly limitů]	vodáren	
[Symboly limitů]	STL plynovod s ochranným pásmem	
[Symboly limitů]	VTL plynovod s ochranným pásmem	
[Symboly limitů]	kanalizační řada s ochranným pásmem	
[Symboly limitů]	části odpadních vod	
[Symboly limitů]	radiotelefonní trasa	
[Symboly limitů]	koridory pro umístění staveb a opatření nestavební povahy pro snižování ohrožení území povodněmi	

Základní údaje:
Správní orgán, který změnu č. 1 Územního plánu Kořenov vydal: Zastupitelstvo obce Kořenov
Podle jaké části předložené změny Územního plánu Kořenov: změna č. 1 Územního plánu Kořenov
Datum nabytí účinnosti změny č. 1 Územního plánu Kořenov:
Jméno a příjmení, funkce a podpis oprávněné osoby pořizovatele:
Luboš Marek, starosta obce Kořenov
Oslovení úředního razítka pořizovatele

ODŮVODNĚNÍ ÚZEMNÍHO PLÁNU KOŘENOV		
ÚPLNÉ ZNĚNÍ PO VYDÁNÍ ZMĚNY Č. 1		
PROJEKTOVATEL Ing. Eduard Žaluda	OBECNÍ ÚŘAD KOŘENOV Ing. Eduard Žaluda, Ing. arch. Alena Švančelková	DATUM X/2019
PROJEKTOVATEL AUTORSKÝ KOLEKTIV	ŽALUDA, projektová kancelář Ing. Eduard Žaluda, Ing. arch. Alena Švančelková	HEŘTIČKO
	Peří Schejbal	1: 5 000
KOORDINAČNÍ VÝKRES		PARE
		VÝKRES Č. 1