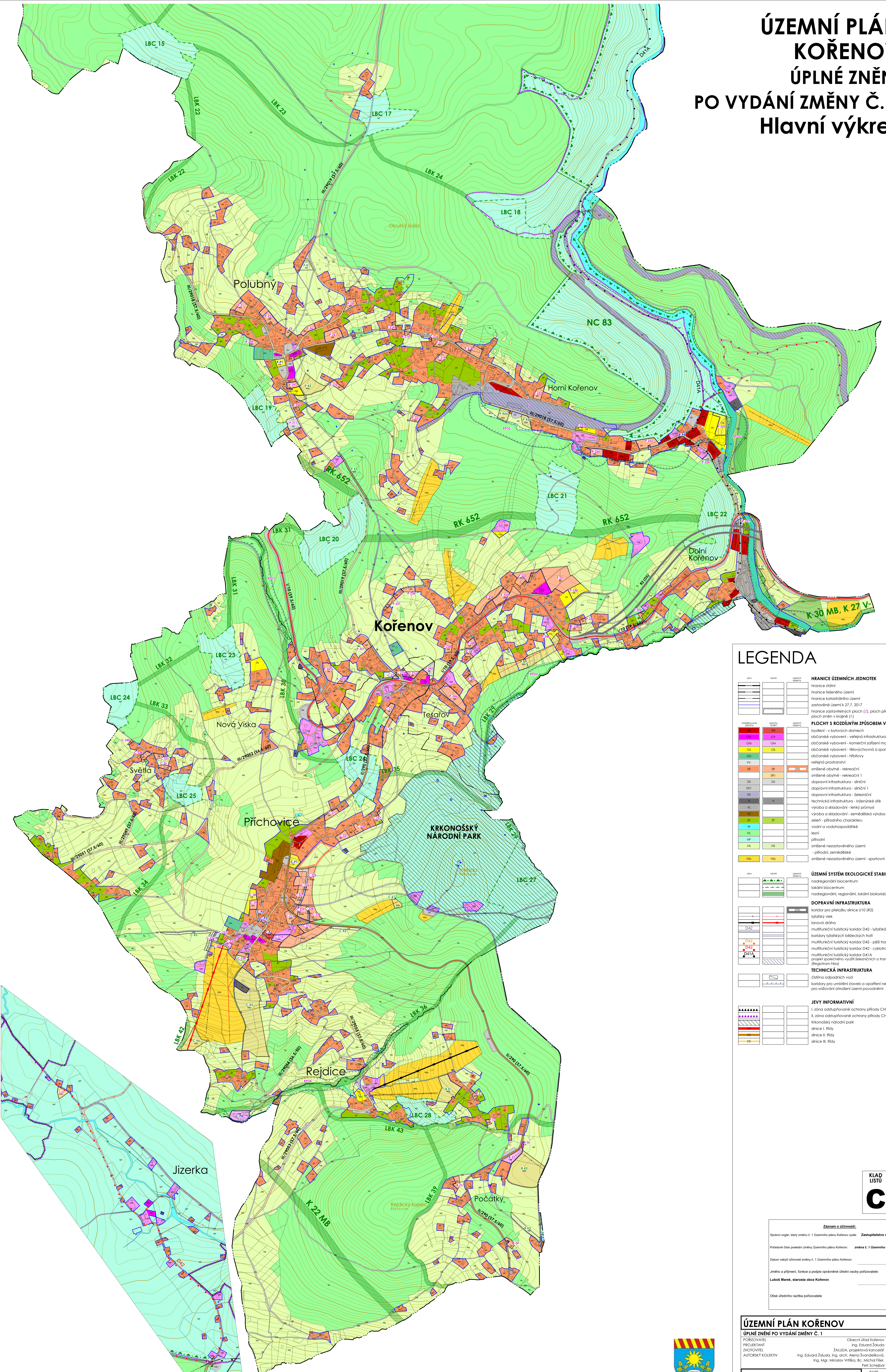
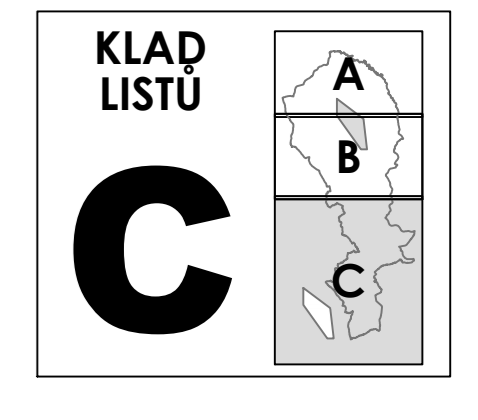


ÚZEMNÍ PLÁN KOŘENOV ÚPLNÉ ZNĚNÍ PO VYDÁNÍ ZMĚNY Č. 1 Hlavní výkres



LEGENDA

stav	rozměr	územní jednotka	HRANICE ÚZEMNÍCH JEDNOTEK
-----			hranice státní
-----			hranice řešeného území
-----			hranice katastrálního území
-----			zastavěné území k 27.7. 2017
-----			hranice zastavěných ploch (L), ploch přestavby (P), ploch změn v krajně (L)
stabilizační území	občasný stav	územní jednotka	PLOCHY S ROZDÍLNÝM ZPŮSOBEM VYUŽITÍ
[Symbol]	[Symbol]	[Symbol]	bydlení - v bytových domech
[Symbol]	[Symbol]	[Symbol]	občanské vybavení - veřejná infrastruktura
[Symbol]	[Symbol]	[Symbol]	občanské vybavení - komerční zařízení malá a střední
[Symbol]	[Symbol]	[Symbol]	občanské vybavení - hřištní a sportovní zařízení
[Symbol]	[Symbol]	[Symbol]	občanské vybavení - hřištní
[Symbol]	[Symbol]	[Symbol]	veřejná prostranství
[Symbol]	[Symbol]	[Symbol]	smíšené obytné - rekreační
[Symbol]	[Symbol]	[Symbol]	smíšené obytné - rekreační 1
[Symbol]	[Symbol]	[Symbol]	dopravní infrastruktura - silniční
[Symbol]	[Symbol]	[Symbol]	dopravní infrastruktura - silniční 1
[Symbol]	[Symbol]	[Symbol]	dopravní infrastruktura - železniční
[Symbol]	[Symbol]	[Symbol]	technická infrastruktura - inženýrské sítě
[Symbol]	[Symbol]	[Symbol]	výroba a skladování - lesní průmysl
[Symbol]	[Symbol]	[Symbol]	výroba a skladování - zemědělská výroba
[Symbol]	[Symbol]	[Symbol]	země - přírodní charakteru
[Symbol]	[Symbol]	[Symbol]	vodní a vodonosná území
[Symbol]	[Symbol]	[Symbol]	lesní
[Symbol]	[Symbol]	[Symbol]	přírodní
[Symbol]	[Symbol]	[Symbol]	smíšené nezastavěného území
[Symbol]	[Symbol]	[Symbol]	- přírodní, zemědělské
[Symbol]	[Symbol]	[Symbol]	smíšené nezastavěného území - sportovní
stav	rozměr	územní jednotka	ÚZEMNÍ SYSTÉM EKOLOGICKÉ STABILITY
[Symbol]	[Symbol]	[Symbol]	národnostní biocentrum
[Symbol]	[Symbol]	[Symbol]	lokální biocentrum
[Symbol]	[Symbol]	[Symbol]	národnostní, regionální, lokální biokoridor
stav	rozměr	územní jednotka	DOPRAVNÍ INFRASTRUKTURA
[Symbol]	[Symbol]	[Symbol]	koridor pro přestávku silnice V/10 (R2)
[Symbol]	[Symbol]	[Symbol]	lyžařský vlek
[Symbol]	[Symbol]	[Symbol]	lanová dráha
[Symbol]	[Symbol]	[Symbol]	multifunkční turistický koridor D42 - lyžařská trasa
[Symbol]	[Symbol]	[Symbol]	koridory lyžařských běžeckých tratí
[Symbol]	[Symbol]	[Symbol]	multifunkční turistický koridor D42 - pěší trasa
[Symbol]	[Symbol]	[Symbol]	multifunkční turistický koridor D42 - cyklotrasa
[Symbol]	[Symbol]	[Symbol]	multifunkční turistický koridor D41A
[Symbol]	[Symbol]	[Symbol]	areál společného využití železničních a tramvajových tratí (Regiotram Nise)
stav	rozměr	územní jednotka	TECHNICKÁ INFRASTRUKTURA
[Symbol]	[Symbol]	[Symbol]	části odpadních vod
[Symbol]	[Symbol]	[Symbol]	koridory pro umístění staveb a opatření nestavěných povahy pro inženýrské zařízení území povodňové
stav	rozměr	územní jednotka	JEVY INFORMATIVNÍ
[Symbol]	[Symbol]	[Symbol]	I. zóna odstupňované ochrany přírody CHKO Jizerské hory
[Symbol]	[Symbol]	[Symbol]	II. zóna odstupňované ochrany přírody CHKO Jizerské hory
[Symbol]	[Symbol]	[Symbol]	Krkonošský národní park
[Symbol]	[Symbol]	[Symbol]	silnice I. třídy
[Symbol]	[Symbol]	[Symbol]	silnice II. třídy
[Symbol]	[Symbol]	[Symbol]	silnice III. třídy



Záznam o účinnosti:
 Spánek orgán, který změnu č. 1 Územního plánu Kořenov vydal: **Zastupitelstvo obce Kořenov**
 Podávající číslo poslední změny Územního plánu Kořenov: **změna č. 1 Územního plánu Kořenov**
 Datum nabytí účinnosti změny č. 1 Územního plánu Kořenov:
 Jméno a příjmení, funkce a podpis oprávněné úřední osoby pořizovatele:
Luboš Marek, starosta obce Kořenov
 Ověřil úředního razítka pořizovatele:

ÚZEMNÍ PLÁN KOŘENOV		
ÚPLNÉ ZNĚNÍ PO VYDÁNÍ ZMĚNY Č. 1		
POŘIZOVATEL Ing. Eduard Žaluda	Obecní úřad Kořenov	DATUM X/2019
PROJEKTANT Ing. Eduard Žaluda, Ing. arch. Alena Švančářová	Žaluda, projektová kancelář	HEŘTIČKO
AUTORSKÝ KOLEKTIV Ing. Mgr. Miroslav Vříška, Bc. Michal Fíber, Petr Schejbal	Ing. Mgr. Miroslav Vříška, Bc. Michal Fíber, Petr Schejbal	1: 5 000 VÝKRES Č. 2
HLAVNÍ VÝKRES		

