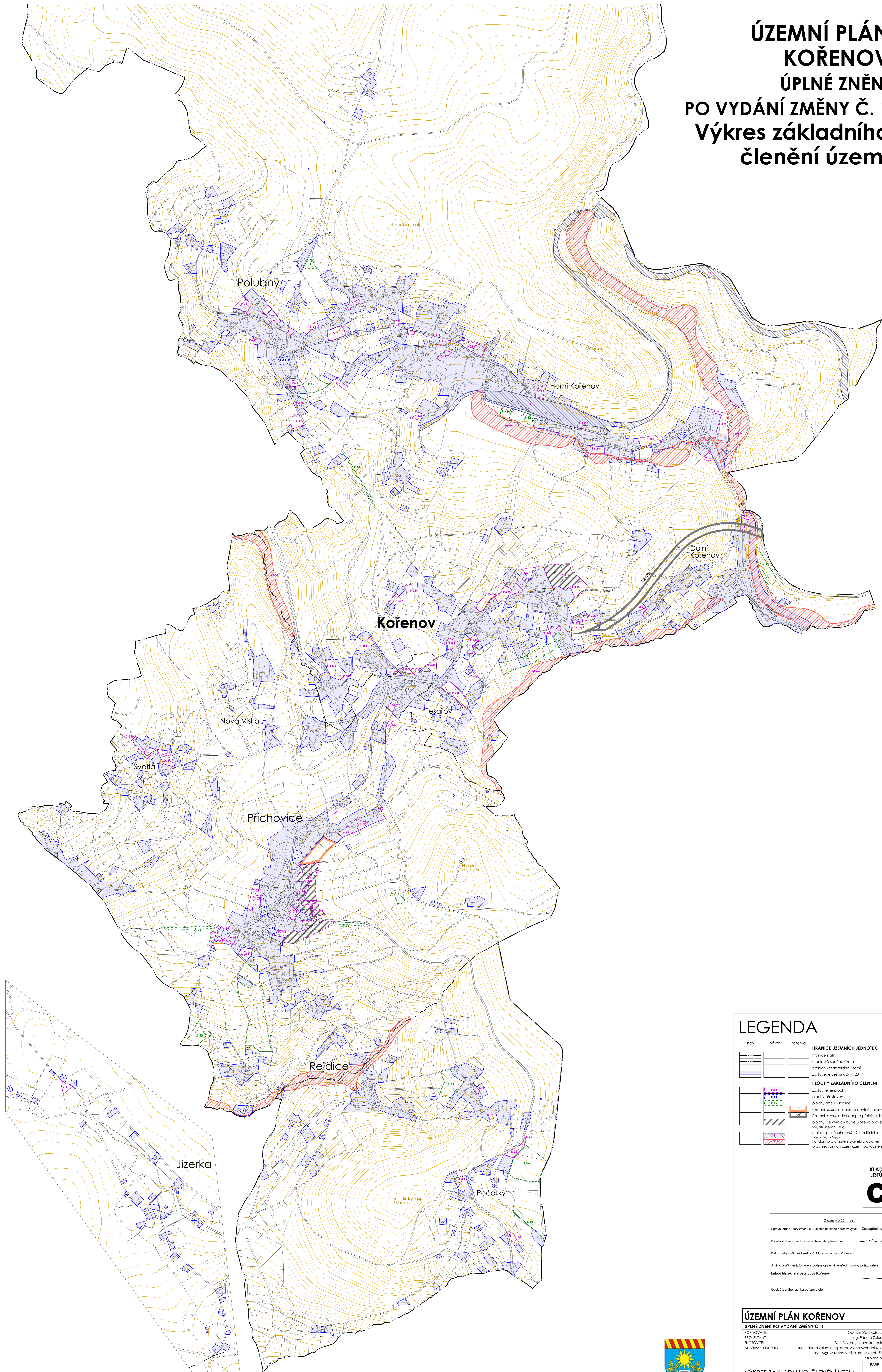
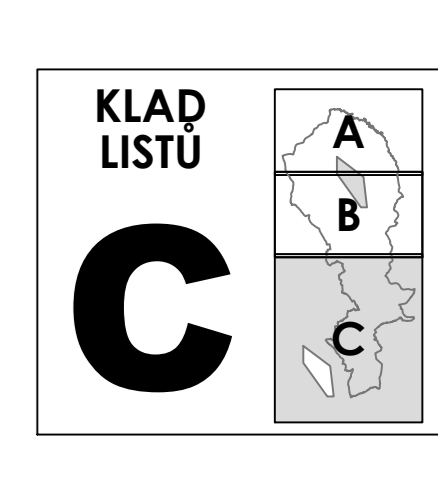


# ÚZEMNÍ PLÁN KOŘENOV ÚPLNÉ ZNĚNÍ PO VYDÁNÍ ZMĚNY Č. 1 Výkres základního členění území



## LEGENDA

stav	nóvih	rezerva	HRANICE ÚZEMNÍCH JEDNOTEK
			hranice státní
			hranice řešedního území
			hranice katastrálního území
			zastavené území k 27.7. 2017
			<b>PLOCHY ZÁKLADNÍHO ČLENĚNÍ</b>
			zastavěné plochy
			plochy přestavby
			plochy změn v krajně
			územní rezerva - smíšené obytné - rekreační
			územní rezerva - koridor pro přeložku žilnice I/10 (R2)
			plochy, ve kterých bude uloženo prověření změn jejich využití územní studií
			projekt společného využití železničních a tramvajových tratí (Regiojam hlásk)
			koridory pro umístění staveb a opatření nestavební povahy pro sňazování otřetého území povadněmi



**Záznam o účinnosti:**  
 Spisovací orgán, který změnu č. 1 Územního plánu Kořenov vystal: **Zastupitelstvo obce Kořenov**  
 Podávové číslo poslední změny Územního plánu Kořenov: **změna č. 1 Územního plánu Kořenov**  
 Datum nabytí účinnosti změny č. 1 Územního plánu Kořenov: \_\_\_\_\_  
 Jméno a příjmení, funkce a podpis oprávněné úřední osoby pořizovatele:  
**Luboš Marek, starosta obce Kořenov**  
 Odkaz úředního razítka pořizovatele: \_\_\_\_\_

<b>ÚZEMNÍ PLÁN KOŘENOV</b>		
<b>ÚPLNÉ ZNĚNÍ PO VYDÁNÍ ZMĚNY Č. 1</b>		
POŘIZOVATEL MĚŘÍTKO 1: 5 000	Obecní úřad Kořenov Ing. Eduard Žaluda Ing. arch. Alena Švarcovská Ing. Mgr. Miroslav Vříška, Bc. Michal Fíšer Petr Schejbal	DATUM <b>X/2019</b> MĚŘÍTKO <b>1: 5 000</b> VÝKRES Č. <b>1</b>
VÝKRES ZÁKLADNÍHO ČLENĚNÍ ÚZEMÍ		

